

WERKOM

WERKSTATT-KOMPLETTLÖSUNGEN

BOXO
Tools for life

CAR1
QUALITÄT SIKERT SICH AUS



ORGANISIERTE SYSTEM-MÖBEL

i

 **alles
werkstatt**

WERKZEUG

BETRIEBSAUSSTATTUNG



Kombinationen

Passen Sie Ihren Arbeitsbereich mit dem BOXO OSM-System (Organisierte System-Möbel) an Ihren Arbeitsplatz an. Das BOXO OSM-System bietet eine umfassende Auswahl von Optionen sowie Flexibilität, Schränke einzeln zusammenzustellen. Sie können aus 3 Farbkombinationen wählen: Schwarz-Grau, Schwarz (BK) und Racing Black (RBK) (schwarz mit Alu Grip). In dieser Broschüre zeigen wir Ihnen einige Beispielskombinationen.

- Ausgezeichnetes Preis-Leistungsverhältnis
- Persönliche Beratung

1 SCHWARZ-GRAU



Hochschrank, Breite 112 cm

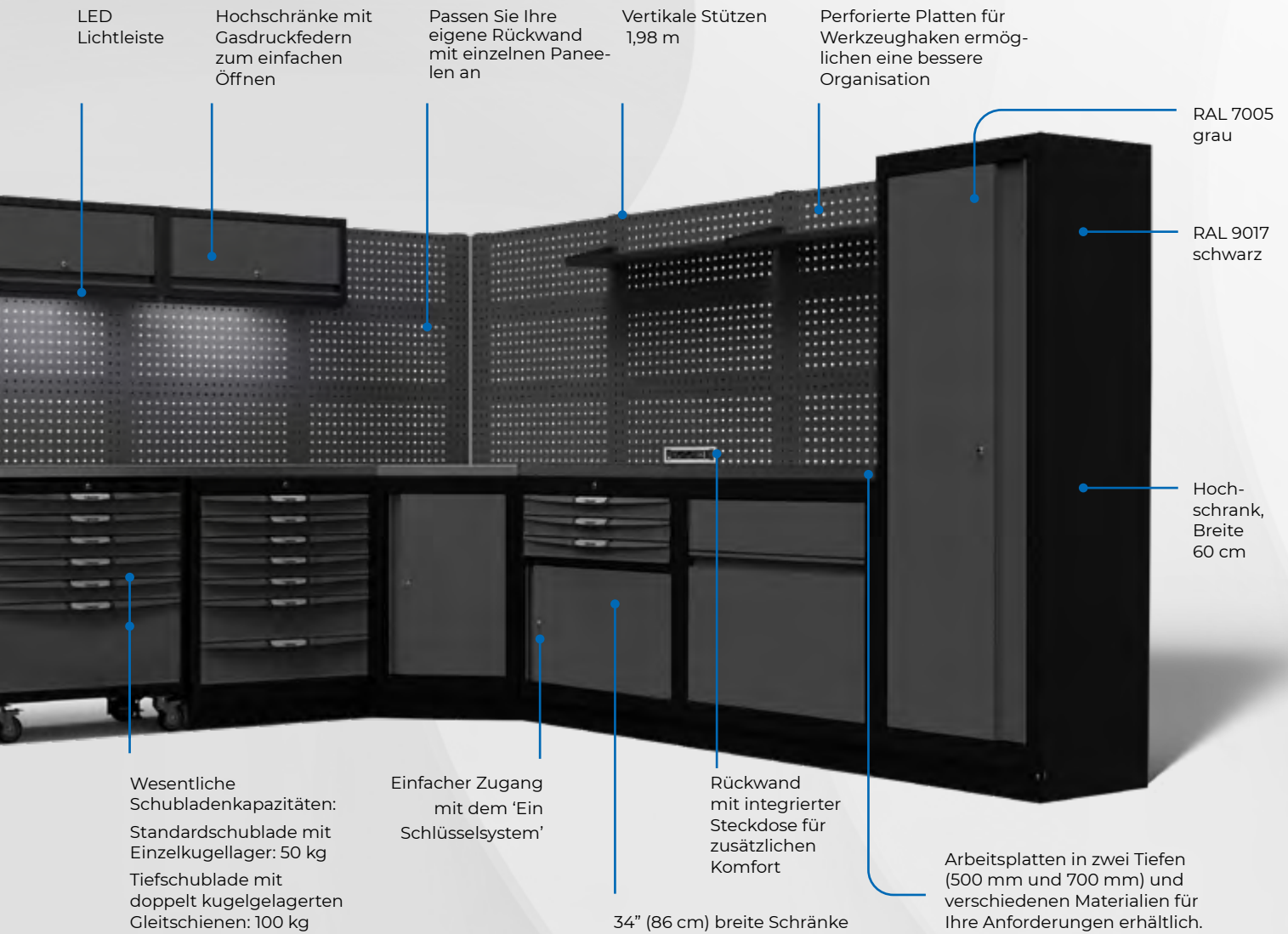
Ergonomisch mit einstellbarer Arbeitshöhe von bis zu 1,02 m

Alle statischen Einheiten verfügen über höhenverstellbare Füße zum einfachen Ausrichten. Mit abnehmbaren Sockeln.

2 RACING BLACK (RBK) (SCHWARZ-ALU)

Schwarz: RAL 9017 mit Alu Grip





3 SCHWARZ (BK)
Schwarz: RAL 9017





Hochschränke



MST240001

500 mm tief

Inklusive 3 Regalböden mit je 20 kg Tragkraft
Schränke auch in schwarz erhältlich



MST44001

500 mm tief



MSTD44101

700 mm tief

Inklusive Öl-Auffangwanne
Inklusive 2 Regalböden mit je 80 kg Tragkraft

Werkzeugwagen, mit 4 Lenkrollen



MST260072



MST340072



MST340072-BK



MST260072-RBK



MST340072-RBK



BSD-28300-BG (2 Lenkrollen)

Unterschränke



MST340021



MST341031



MST340001 



MST340011




MST341021



MST3400AGW



MST340071 

Erhältlich mit 2, 4, 5, 7, 8
oder 9 Schubladen



MST68AA10

Tragfähigkeit der obersten Schublade 120 kg.
Tragfähigkeit der restlichen Schubladen: 50 kg.
500 mm tief



Diese 2 Modelle sind auch in 700 mm Tiefe erhältlich.



Arbeitsplatten

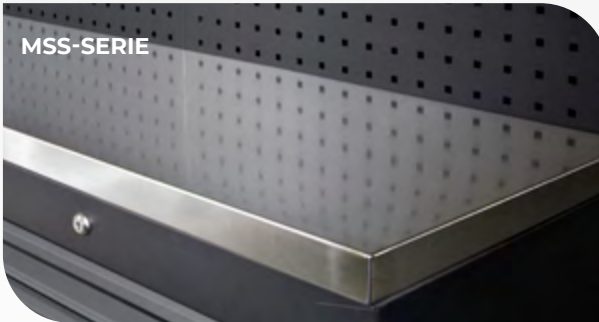
MSF-SERIE



MSB-SERIE



MSS-SERIE



MSV-SERIE



Kugelgelagerte Gleitschienen mit Rückstellmechanismus und 50 kg Ladekapazität

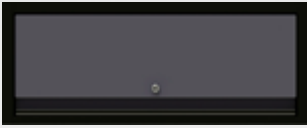


Voll ausziehbare Schubladen für einfachen Zugriff auf Ihre Werkzeuge



Arbeitsplatten in zwei Tiefen – 500 mm und 700 mm erhältlich

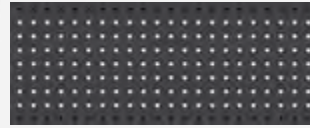
Hängeschränke mit Gasdruckfeder



MSC340001
SCHWARZ-GRAU



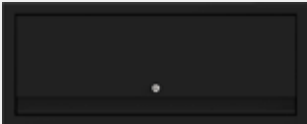
MSN002-3
GRAU



MSN002-1
GRAU



MSN002P+004
GRAU MIT STECKDOSE



MSC340001-BK
SCHWARZ



MSN002-3-BK
SCHWARZ



MSN002-1-BK
SCHWARZ



MSN002P+004-BK
SCHWARZ MIT STECKDOSE



MSC340001-RBK
RACING BLACK



MSN002S
EDELSTAHLWAND

2× 230 V + 2× USB
ODER 2× 230 V + 2× LAN/UTP



**EIN FESTER
PLATZ
FÜR JEDES
WERKZEUG**

Eck-Unterschrank

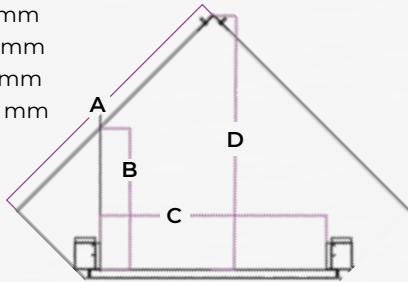
MST30001A

- Mit 1 Fachboden
- Regalkapazität: 20 kg
- Tiefe: 861 mm
- Gewicht: 56 kg



Abmessungen

- A = 861 mm
- B = 426 mm
- C = 635 mm
- D = 940 mm



Hängeschrank mit Gasdruckfedern

MSC30001A

- Breite: 861 mm
- Höhe: 338 mm
- Tiefe: 861 mm



Flüssigkeits- und Stromversorgung

MST3400AGW

- Geeignet für Öl-, Luft- und Kabel-Aufroller
- Tiefe: 500 mm
- Gewicht: 53 kg



Wandschrank mit Rollenblendenverschlusstür

AB68001

- Breite: 1.722 mm, Höhe: 1.025 mm, Tiefe: 175 mm



Werkbänke

- Arbeitsplatte in 500 mm oder 700 mm Tiefe
- Rückwand möglich

MSN002-4-1/2
Abschlussleiste
Höhe: 10 cm

MST9012-1
Werkbank Füße

Geeignet für Druckluftschlauch oder automatische Kabelaufroller. Komplet mit Steckdose und 2x USB.

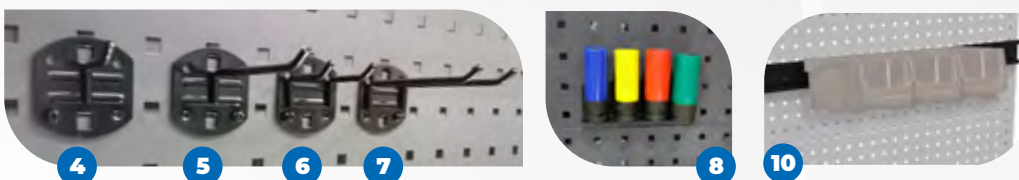
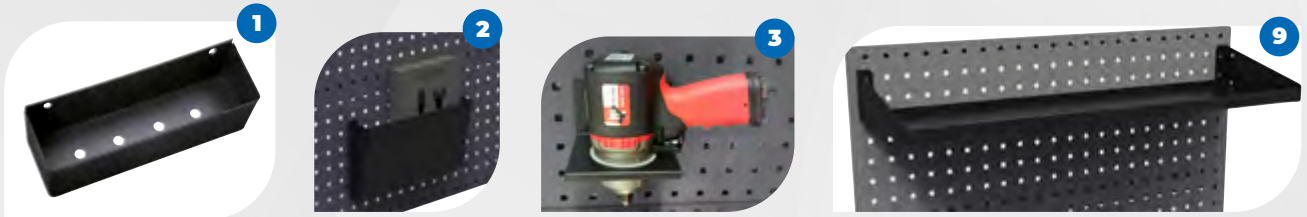


Zubehör

- 1 MAA003
- 2 MAA021
- 3 MAA011A
- 4 P-TSH-20
- 5 P-TSH-40
- 6 P-TDH-20
- 7 P-TDH-40
- 8 MAA034
- 9 MSN007-2
- 10 MSN008-2



- 1 P-OSM-SBF
- 2 P-MST-06
- 3 P-OSM-SBF-02



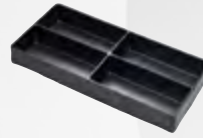


Schubladeneinsätze

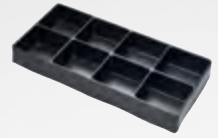
BXP000-6



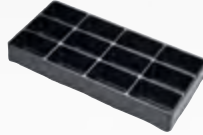
BXP000-7



BXP000-8



BXP000-9



BXP000-1



BXP000-2



BXP000-3

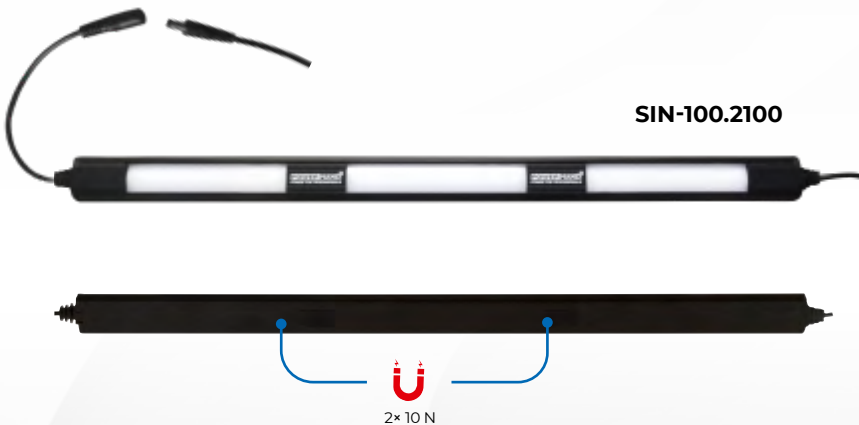


BX000-1



BX000-3

Universelle Arbeitsplatzbeleuchtung



SIN-100.2100

NETZTEIL

SIN-100.2105



FERNBEDIENUNG

SIN-100.2110



VERLÄNGERUNGSKABEL

50 cm
SIN-100.2115

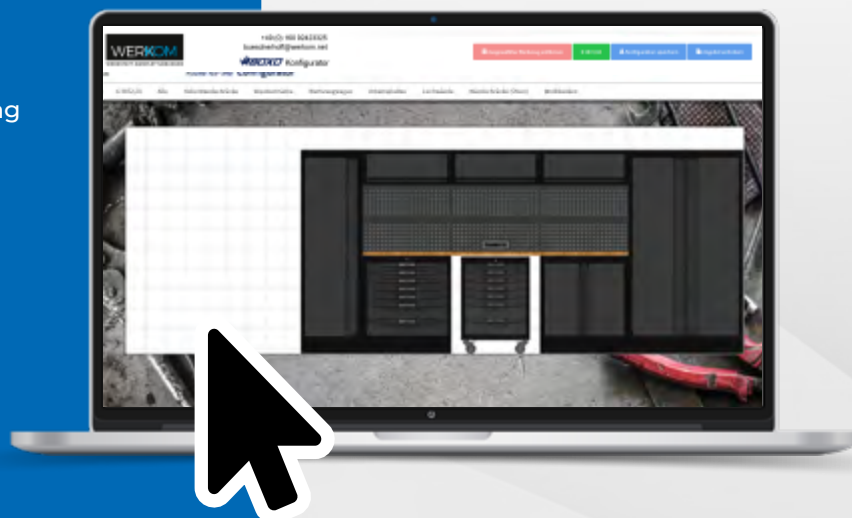


Jetzt Männerküche online konfigurieren!

Einfache Bedienung, transparente Preisdarstellung und direkte Anfrage bei Ihrem Gesellschafter!



Einfach QR-Code scannen oder unter <https://www.boxo.tools/configurator/view/werkom> im Browser aufrufen!





Universal- Diagnosewagen

mit 2 Schubladen, einer Tür, 4 schwenkbaren
Rollen – davon 2 mit Bremse

**ERGONOMISCHE
ARBEITSHÖHE**
von 105 cm

Art.-Nr.:
WA 22041



Die Lieferung erfolgt im leeren Zustand (ohne Geräte/Ausstattung).

Die Details






MIT KNOW-HOW ZUM ZIEL


IHR KOMPETENTER PARTNER FÜR NKW- UND
PKW-WERKSTATTVORHABEN

 BERATUNG	 BEDARFSERMITTLUNG mit Know-How
 PLANUNG	 OBJEKT BETREUUNG
 LEASING	 SERVICE
 UVV ÜBERPRÜFUNGEN	 MONTAGEN
 WARTUNGEN	 EINWEISUNGEN

WERKOM GmbH
WERKSTATT-
KOMPLETTLÖSUNGEN

 Bleriotstraße 9
50827 Köln

 Telefon 04442 707789
 Mobil 0160 92423325

 E-Mail-Adresse
buescherhoff@werkom.net

Für fehlerhafte Angaben, Druckfehler und vom Original abweichende Abbildungen wird keine Haftung übernommen.